

6.3 m
altura
máxima



> **DESPLAZABLE
ELÉCTRICAMENTE**
> **ELEVACIÓN ELÉCTRICA**

CARACTERÍSTICAS TÉCNICAS

Dimensiones

Altura máxima de trabajo*	6.30 m
(A) Altura máxima de la plataforma	4.30 m
(B) Altura - replegada	0.77 m
(C) Longitud de la plataforma: exterior	1.40 m
extendida	2.00 m
Extensión de la plataforma	0.60 m
(D) Ancho de la plataforma	0.77 m
Altura de las barandillas	1.10 m
Altura zócalo	0.15 m
(E) Altura - replegada: con barandillas fijas	1.88 m
con barandillas abatibles	1.88 m
con barandillas abatidas	1.49 m
(F) Longitud: replegada	1.40 m
extendida	2.00 m
(G) Ancho máquina	0.81 m
(H) Distancia entre ejes	1.12 m
(I) Altura libre sobre el suelo (centro) - antibaches replegados	7 cm
antibaches desplegados	2 cm

Productividad

Número máximo de personas en plataforma (int./ext.)	2/1
Capacidad de carga	227 kg
Capacidad de carga - extensión de plataforma	113 kg
Altura de conducción	4.30 m
Velocidad de traslación-replegada	4.0 km/h
Velocidad de traslación-elevada	0.8 km/h
Pendiente superable-replegada**	25%/14°
Radio de giro - int.	0 m
Radio de giro - ext.	1.37 m
Velocidad de elevación/descenso	19/20 seg
Neumáticos - no dejan marcas	25.4 x 7.62 cm

Potencia y transmisión

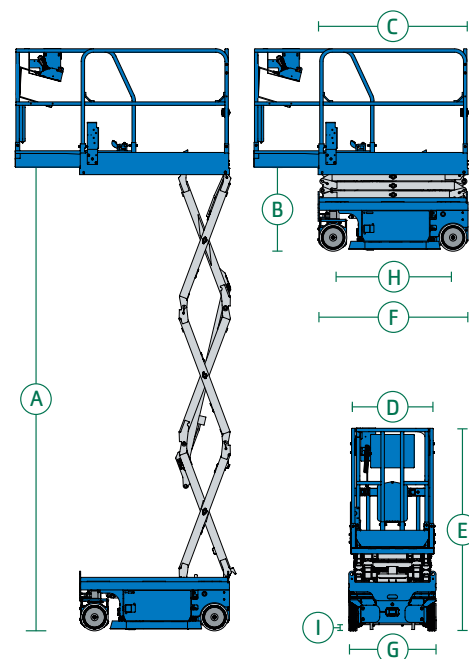
Alimentación	24 V DC
	(2 baterías de 12 V 150 Ah)

Capacidad sistema hidráulico (E-Drive) 3.8 L

Peso *** 900 kg

Cumplimiento normativo

Directivas de la UE: 2006/42/EC - Maquinaria (estándar armonizado EN280); 2004/108/EC (Compatibilidad electromagnética); 2000/14/EC (Emisiones Sonoras en el Entorno).



* Altura de trabajo = Altura de la plataforma + 2 m

** La pendiente superable es aplicable a la conducción en pendientes y puede variar en función de las opciones y de la configuración de la máquina.

*** El peso se refiere a la configuración estándar y puede variar en función de las opciones y de la normativa vigente en el país de entrega de la máquina.

Consulte
liftisa.com

para saber más sobre:

- **Normativa de Seguridad**
- **Cursos de Formación**
- **Servicio Técnico**

PRESTACIONES

Cesta

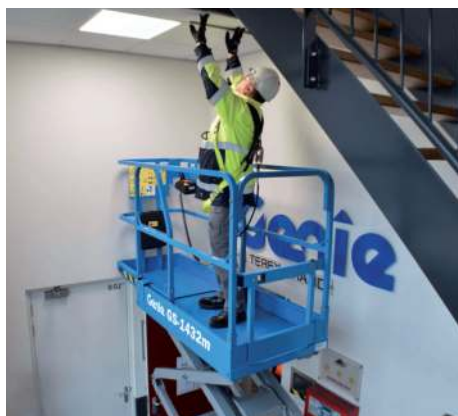
- Barandillas fijas, puerta abatible de media altura.
- Alimentación eléctrica en la cesta sin diferencial.
- Cableado AC a la cesta.
- Alarma de descenso, inclinación y movimiento.
- Cesta de chapa estriada.
- Luces intermitentes LED dobles.
- Bocina.
- Puntos de anclaje en la cesta.
- Protección de los mandos de la cesta.
- Sistema de sensor de carga de cesta.
- Mandos proporcionales de desplazamiento y elevación.
- Extensión de cesta deslizante.
- Sistema de control de zona dual Smart Link.

Alimentación

- Alojamiento de cargador integrado en la parte trasera.

Chasis

- Bajada de cesta auxiliar
- Motores eléctricos AC en las dos ruedas delanteras.
- Frenos eléctricos en las dos ruedas delanteras.
- Liberación eléctrica del freno.
- Bolsillos para horquillas.
- Sistema de diagnóstico a bordo con indicador de batería.
- Protección antibaches.
- Neumáticos sólidos, que no dejan marcas.
- Conector Tech Pro Link.
- Puntos de amarre y de carga.



OPCIONES Y ACCESORIOS PARA VENTA

Opciones de cesta

- Barandillas replegables, puerta abatible de apertura a media altura.
- Alimentación eléctrica en la cesta con diferencial.
- Línea de aire comprimido a la plataforma.
- Bocina tipo automoción.
- Bandeja de herramientas Lift Tools.

Opciones de alimentación

- Baterías AGM, libres de mantenimiento.

Opciones de chasis

- Sistema telemático Lift Connect.
- Control de acceso Lift Connect.
- Aceite hidráulico biodegradable Eco32.



LOW LEVEL ACCESS

Barcelona

Verneda del Congost, 6 - P.I. El Circuit
08160 Montmeló
+34 93 568 67 73

Madrid

Calle Mercalli, 1 - P.I. San Marcos
28906 Getafe
+34 91 678 15 41

Valencia

Avenida Espioca, 181
46460 Silla
+34 960 591 722

